

國小部
深耕華德福教育⁺
Waldorf Education

幫助每一個孩子 成為健康自由的人

國小階段的啟蒙是奠基人格的重要基礎，嚴長壽董事長於 2018 年邀請宜蘭慈心華德福學校創辦人張純淑老師擔任顧問，在均一國小部深耕華德福教育，隨著大自然的節奏，配合孩子各年齡成長的需求，給予適合的養份，孕育台灣未來的希望。

華德福教育理念
華德福教育以健康、平衡的方式，追求孩子在意志(身)、情感(心)及思考(靈)等三個層面全方位成長，主張以人為本，實踐作息正常的家庭生活、健康的飲食、選擇親近大自然的活動，讓孩子動手做玩具，不讓孩子太早接觸電腦、電視，希望保護孩子與生俱來的感官能力、豐富的想像力與創意力，培養孩子的意志力與情感的平衡，奠定成長所需的基石，幫助每一個孩子成為健康自由的人。

週期課程

又稱主課程，每個主題教學持續三週，包括語文、數學、自然與社會四大領域。以孩子的發展需求，結合思考、意志與情感三面向，每天早上二小時，透過晨圈、故事、詩歌、遊戲與工作本的書寫，讓孩子投入參與群體的互動，同時專注於自己的學習。

藝術課程

深刻滋養孩子的感官與情感，從語文、數學、自然、社會等各項主課程的學習內容，延伸至水彩、手工、蠟畫、泥塑、形線畫、木工、戲劇等各種藝術活動，讓孩子在充滿連結感的跨領域藝術課程裡工作，累積美感、溫暖與個人經驗的學習，支持發展健康敏銳的身心素養。

英語課程

配合學校國際教育目標的發展，國小部的英語外籍教師，選用 National Geographic 出版的 Our World 教材，因主題內容有趣，可連結真實的生活，加上插圖豐富，老師透過故事、遊戲，讓孩子自然進入學習環境，快樂學習。

節慶活動

讓人類與四季變化交織在一起，是連結家庭與學校的重要活動。透過慶典儀式的思考與準備，喚醒教師、孩子與家長們的藝術天性，豐富了孩子學習的面向。節慶活動透過環境布置、飲食準備、歌唱、舞蹈，各類生活元素的聚集，編織出對土地、自然與地球的愛與虔敬。

工作紀錄本

教師將前一日班級學習的主題課程繪製於黑板上，從生動活潑的口語敘述到實際的動手操作，讓孩子每天踏實累積所學、經充足睡眠後，隔日藉由老師引導與重述，讓孩子將學習內容繪製於工作紀錄本中，成為紀錄孩子成長獨一無二的課本。

班級學習情境

重視每個學習角落的空間佈置，運用牆壁顏色的間接語言，深刻影響孩子內在感官。教室中導師運用季節節，規劃遊戲角落，讓孩子們接觸最天然的玩具，孩子自然對自己生長的這塊土地有所熱愛並感恩。

評量方式

教師採用個別質性評量紀錄，用心撰寫孩子在學校中詳實的學習樣貌、人我關係、能力狀態、身心發展等，家長不僅能了解孩子課業的學習，更能看到孩子完整的生命樣態，進而支持孩子拓展個人的興趣潛能。

家長社群

華德福教育致力營造親、師、生家校共同合作的教育環境，家長為孩子準備偶劇演出、參與校園環境佈置、協助慶典準備，親師共同合作為孩子形塑一個家、校共榮、共好的環境與典範。



培養有自信 思辨力的未來國際人才



均一學校在 2011 年由個人全權接管後，即以「開啟天賦」、「雙語國際」、「在地連結」、「正向創新」為四大核心價值，確認偏鄉辦學的創新模式，企盼培養均一學生成為具有「良好品格」、「人文藝術」、「公民思辨」三大素養的青年，同時擁有熱忱、自信與國際觀的世界公民。

當初選在偏鄉辦學的初心是懷抱三個使命，首先，建立花東原住民與家庭經濟弱勢孩子的翻身機制，成立「偏鄉教育種子培育計畫」，其次希望均一成為台灣未來教育的實驗教育基地，將成功經驗透過師資培育，擴大影響力，第三個使命是培育未來青年擁有面對地球暖化永續生存的能力。因此，學校團隊努力於 2019 年順利改制為「均一國際教育實驗高級中等學校」，無論是國小部的華德福教育、中學部的探索教育課程、創意學群課程以及住宿型國際教育實驗計畫，都在教育部推行 108 課綱之前，個人就根據世界教育趨勢及花東優勢的特殊性所規劃的課程架構，期盼孩子成為具備「做人」、「生活」、及「做事」的能力，同時可以邁向人類永續生存，成為不被機器人取代的有為青年。



臺東縣均一國際教育 實驗高級中等學校

Junyi School of Innovation

附設國中部、國小部

均一國際教育實驗高級中等學校
嚴長壽 董事長



Scholarship Program

偏鄉教育種子培育計畫



公益平台文化基金會自 2012 年起成立「偏鄉教育種子培育計畫」，擬定獎助學辦法，每年提供 7 年級新生總數的三分之一，支持約 20 位花東偏鄉地區家庭經濟弱勢的孩子就讀均一學校，2015 年起延申開放高中 10 年級新生亦可申請。

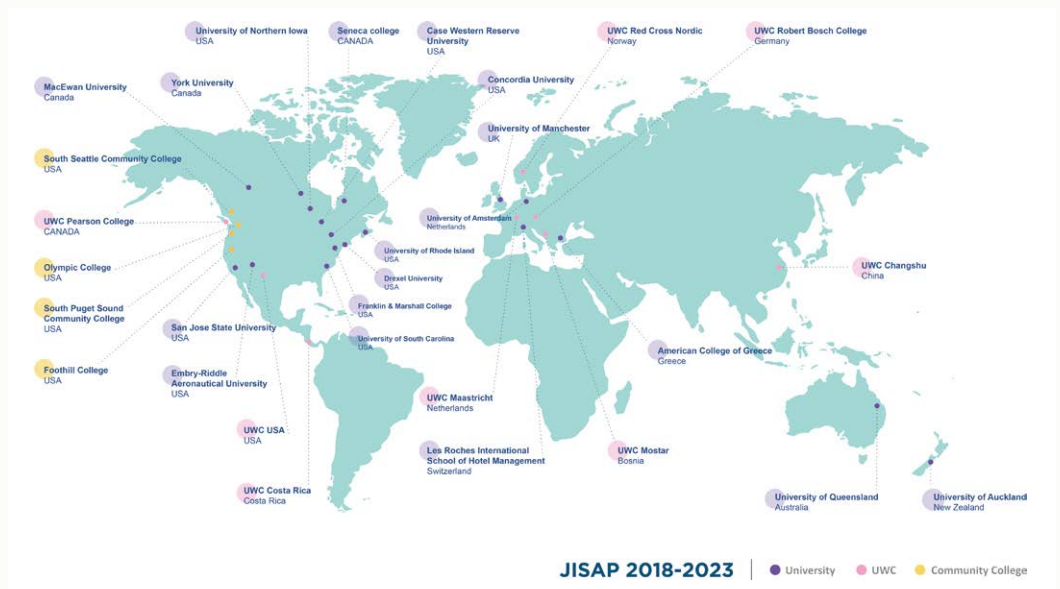
「偏鄉教育種子培育計畫」累計過去 12 年的努力，已經培育 236 位學生，來自低收、中低收、單親、隔代教養或是積極投入原住民文化工作，但無法全額支應學費的家庭。皆由母校老師推薦具高度學習動機、領導特質、綜合學習潛力或具有人文藝術天賦者，其中約八成是原住民學生，涵蓋了阿美、卑南、布農、排灣、魯凱、達悟、泰雅以及太魯閣等不同族群。期許孩子們能夠在優質的學習環境中積極努力，培養良好品格與雙語能力，選擇一條尋找自我天賦之路，成為發揮正面能量、改變偏鄉未來的優秀青年。



Junyi Study Abroad Program

創新留學計畫

換道超車新思維：Community College & UWC



為培養未來國際人才，公益平台文化基金會於 2017 年發起「創新留學教育計畫」，鼓勵均一學生以「換道超車新思維」前往海外深造，於高中畢業後選擇美國兩年制社區大學 (Community College) 或世界聯合學院 (United World College) 國際文憑課程，除精進英文能力、培養國際觀外，同時進行專業學習，期盼學生在返台後成為花東國際人才。為了落實這個理念，嚴長壽董事長親自走訪美國，實地瞭解兩年制社區大學學習環境，並在美國成立 The Alliance Cultural Foundation International (ACFI) 非營利組織，透過海外募款成立「創新留學教育基金」，提供獎助學金支持需要的學生完成海外學習。

本計畫前 6 年，已有近 30 位均一高中校友前往美國、加拿大、哥斯大黎加、德國、荷蘭、瑞士、挪威、英國、澳洲、紐西蘭、希臘以及中國大陸等地留學，2022 年已有第一屆高中畢業生順利於海外完成學業，繼續留當地實習，嘗試把家鄉的文化結合所學帶入當地。亦有均一校友在完成 UWC 國際 IB 文憑課程後，表現優異，申獲全球最大私人獎學金 Davis United World College Scholars Program，繼續在美國就讀四年制大學，亦或是選擇返台繼續升學，帶著在海外學習到的專業及多元文化構建的國際思維，自詡在未來成為改變部落及家鄉的力量。



在跨領域、素養課程中 培養「做人、生活、做事」的能力

依據 108 新課綱理念及未來教育發展趨勢，以連結學生學習能力與東部生活永續發展為訴求，規劃「創意學群」實驗課程。創意學群課程涵蓋「國際餐旅」、「綠能建築」與「當代藝術」三大領域，是橫跨高中三年的綜合思考與應用實踐課程。連結校內基礎學科及專業通識課程，建立核心能力及發展專業素養。

創意學群以博雅教育理念作為實驗課程規劃核心，期盼培養孩子的「非認知能力」。讓「為人處世涵養」、「生命經驗積累」與「自我管理能力」成為孩子面對未來世界挑戰的恆久能力。



國際餐旅 International Hospitality

整合國際禮儀、款待服務、餐飲製作和旅宿實務的全方位知識，在課程中學習專業知能，並透過年度餐會的實際籌備，深化團隊合作和分工的經驗。透過實務操作和跨領域的合作練習，培養問題解決技巧、人際溝通以及領導潛能。

綠能建築 Green Architecture

全面且創新的學習體驗，結合綠能技術與建築設計的專業知識，重視環境永續與節能效益，並融合綠能建築、空間建築、社區再造至立體構成的多元知識。透過專題製作課程，學生將所學知識轉化為實際應用，不僅培養跨領域思考能力，也為未來各種可能性打下堅實的基石。

當代藝術 Contemporary Arts

體驗與學習音樂、美術、戲劇、舞蹈等藝術形式，以文學文本創作及創意發想課程，引導學生與自己對話、歸納、創作出屬於自己的故事劇本。透過深入研究劇場管理和實驗劇場表演，將所學的基礎知識延伸應用到實際場景中，培養藝術涵養並開拓多元的藝術視野。

打造英語學習環境 培養與世界接軌的能力

為落實「國際雙語」與「正向創新」的核心價值，並培養學生具備相當程度的英文能力以面對生活中不同情況，聘請多位英文教師含 9 名外籍師資，結合多樣領域課程，共同打造英語學習環境。藉由白天到夜間、教室到宿舍、課間到課後，讓學生每日皆有機會接觸英文，將英文的使用與生活緊密結合，包括對於國際議題的了解、國際禮儀的應對進退以及國際素養與思維的培養。課程規劃方面，中學部依程度能力分組，進行小班差異化教學，讓學生逐步建立使用英文的自信，使其依據個人程度及學習節奏，自然浸淫於環境中累積聽、說、讀、寫各類技巧並實際應用於日常生活中。教師亦會依照學生國內外升學需求，提供對應之教學。所有英文相關課程，無論中外師皆以英文授課，課程教材來自美國，同時利用線上及課外資源輔助學習。

另外為了拓展學生的國際視野，具備寬廣的國際觀，學校於高中部開設由外籍教師教授的

「全球探究」課程，探討與國際時事有關之議題，希望跳脫傳統學習框架，透過小組討論、資料查找、自主學習、議題報導，培養學生關注國際議題、深化國際思維、同理關懷世界、建立開放且獨立多元的思考力。再者，持續安排與其他國際學校交流或國際友人來訪的機會，包括美國 Kamehameha School, Olympic College, College of Atlantic, Minerva School, Friends Academy, Multnomah University, Illinois State University, Little Tiger Chinese Immersion School, 加拿大 Shawnigan Lake School, 越南 Saigon South International School, Lawrence S. Ting Memorial School, 新加坡 YingHua International School, 世界聯合學院 United World College (UWC), Taipei American School, Pacific American School 等學校，還有如邀請夏威夷國寶大師 Uncle Kimokeo 及新加坡 Coach Denes 來校分享海洋文化及大洋支架舟參訪活動，都是為了在課堂外積極創造英語交流的機會，讓學生多元學習，自然而然地將英語視為日常生活的工具之一。

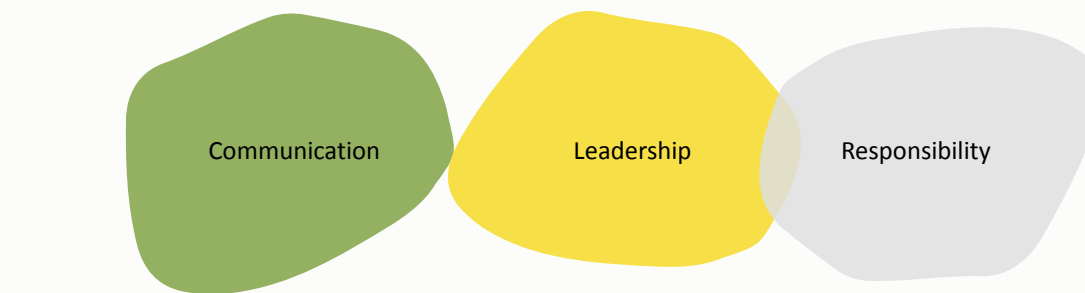


鍛鍊溝通力、領導力與責任心

均一實驗高中坐擁大山大海的自然環境與豐富多元的族群文化的台東，走出教室向山海自然學習，也向在地文化探索，讓孩子從身體出發的學習，在真實的環境展開探索，這是每個均一孩子必修的探索教育校本課程。

我們帶領孩子脫離舒適圈，透過戶外的技能知識與態度，去面對山林海洋給的考驗，並在山海的紋理透過跨域學科的主題連結，深度探索自然生態與人文歷史，從整個學習過程中去觀察自己，也去感受他人，並且去體悟在地人與土地關係的智慧與美感。

因此，在實際課程的操作上，校內老師親朋自帶領，透過登山、划船與自行車三個元素為載體，依年級給予適當程度螺旋式的戶外學習場域，包括濱海地帶的活水湖與東海岸、平原地帶的台東平原與花東縱谷、山域地帶的都蘭山與向陽山，以及離島地區的綠島與



蘭嶼等，透過團隊合作的學習，共同面對自然環境的考驗，培養鍛鍊出勇氣、自信、恆毅力、同理心與領導力等「非認知能力」。

同時，也進一步透過跨域學科老師間的主題連結，依年級探索的活動場域包括自然生態、部落社區、南島文化、移民社會、在地產業、祭典活動與地方議題等，讓學生在真實的環境探索與應用所學知識中養成跨域思維，並培養多元文化與關懷在地的態度。

在網路虛擬與 AI 人工智慧的時代，所謂的滑世代更需要真實的環境開啟身體的感知能力，重新建立與自己、與他人、與土地的關係，並成為在面對快速變動複雜的全球化社會，也能擁有跨域統整、多元文化與反思環境永續的未來青年。



住宿型國際實驗學校

不同於一般集中管理、相對制式化的宿舍生活，均一提供的住宿環境，強調培養學生「自主」、「自律」、「自省」及「過生活」的能力，同時重視學生的心理需求，讓居住其中者感覺擁有家庭的親密感與認同感，並藉由住宿團體生活，學習自我管理、人際溝通及發展合作互動的能力。

均一住宿生來自全台各縣市，文化及族群背景多元，宿舍生活教師團隊除了台籍外，也有外籍教師，包含來自美國、委內瑞拉及南非等國家，營造多元文化的住宿環境。平日週間晚上除了針對宿舍學生需求，提供課業及升學輔導、英文會話、閱讀、寫作等夜間陪伴外，另也有包括籃球/排球/足球/桌球等球類運動或競賽、國際美食/披薩/甜點/冰淇淋之夜、復活節/萬聖節/感恩節/聖誕節等傳統節慶、彩繪/手工藝製作、達人秀或藝文表演等各類充滿活力的宿舍活動。

假日學習生活課程 Weekend Curriculum

豐富的多元文化，加上住宿型學校的優勢，學校積極創造多樣化的課後學習生活，安排如多元選修工作坊、職涯探索講座、學群參訪、自主學習/專題計畫、探索教育、慶典活動等各類學習課程，從課間到課後，延伸知識及深化生活化的學習，營造住宿型國際學校學習經驗。鼓勵學生善用時間，充分利用學校資源，透過多元活動及多樣互動方式學習。建構多元融合文化環境，豐富學生的學習經驗，刺激學生探索、發掘興趣並培養其多元包容的態度。

